

Limousine



Origine géographique

Haut Limousin

Historique

Il y a 7000 ans, on retrouvait des peintures sur les grottes de Lascaux, représentant la race. A l'origine les bovins limousins étaient exploités pour la traction.

Aspects physiques

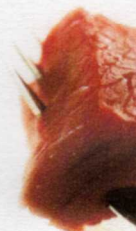
Robe unicolore rousse, auréoles plus claires autour des yeux et du mufler, muqueuses roses. Tête relativement réduite, front large, cornes arquées en avant et légèrement relevées en extrémité. Poitrine profonde, arrière train très fortement musclé.

Conditions Conduites d'élevage

Excellence pour l'élevage, sobre, rustique, féconde et de vêlage facile.

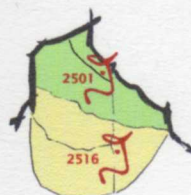
Qualités bouchères

Carcasses à haut rendement en viande.
Gras de couverture assez faible.
Persillé bien présent.



Intérêts pour le consommateur

Grain de viande très fin, réputation de qualité.



Effectif

Nord / Pas-de-Calais : 2501 vaches
Picardie
(+ Yvelines et Seine et Marne) : 2516 vaches

Poids Adulte

Mâle : 1100 kg
Femelle : 750 kg

Race rustique avec une facilité de vêlage.